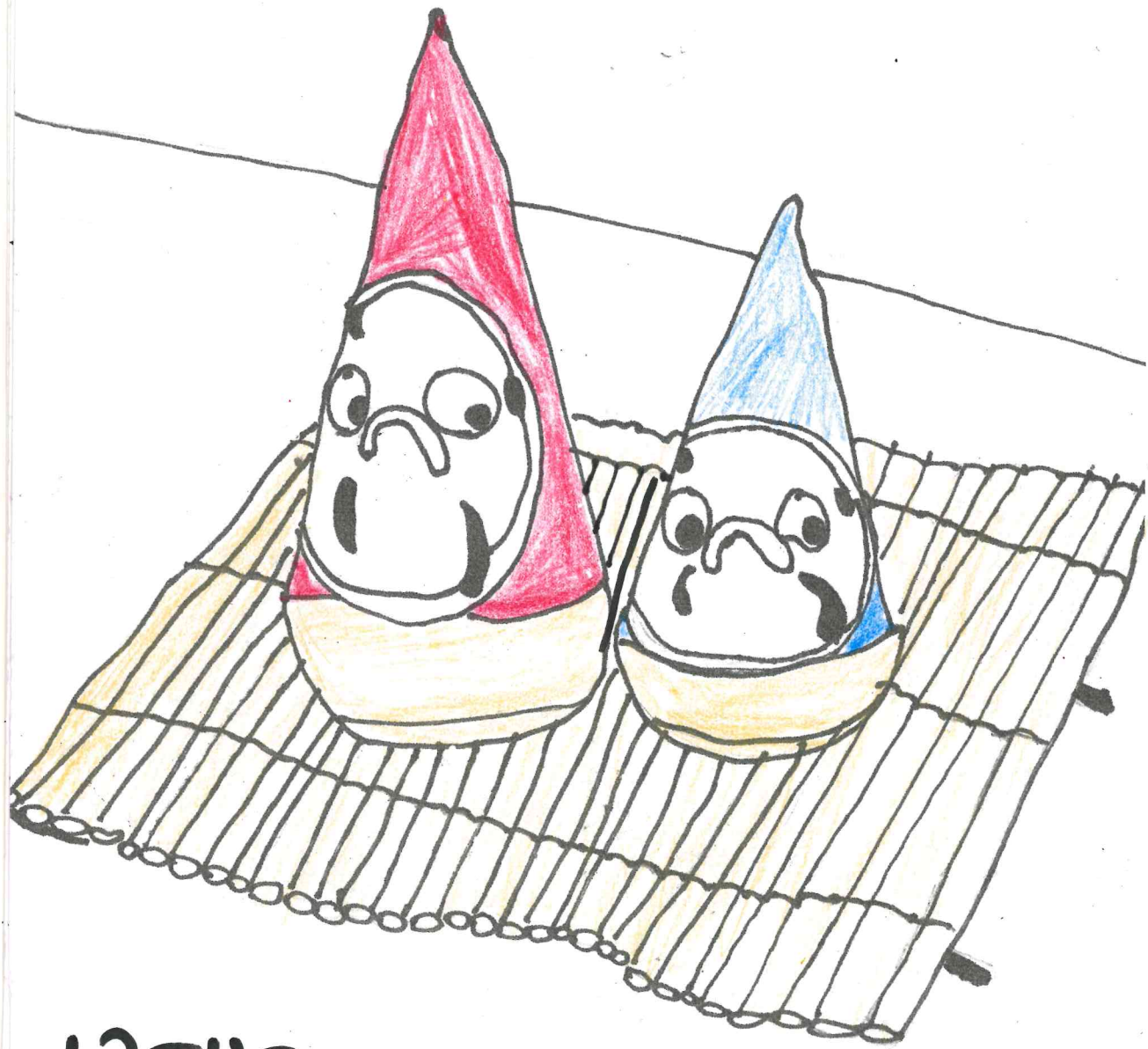
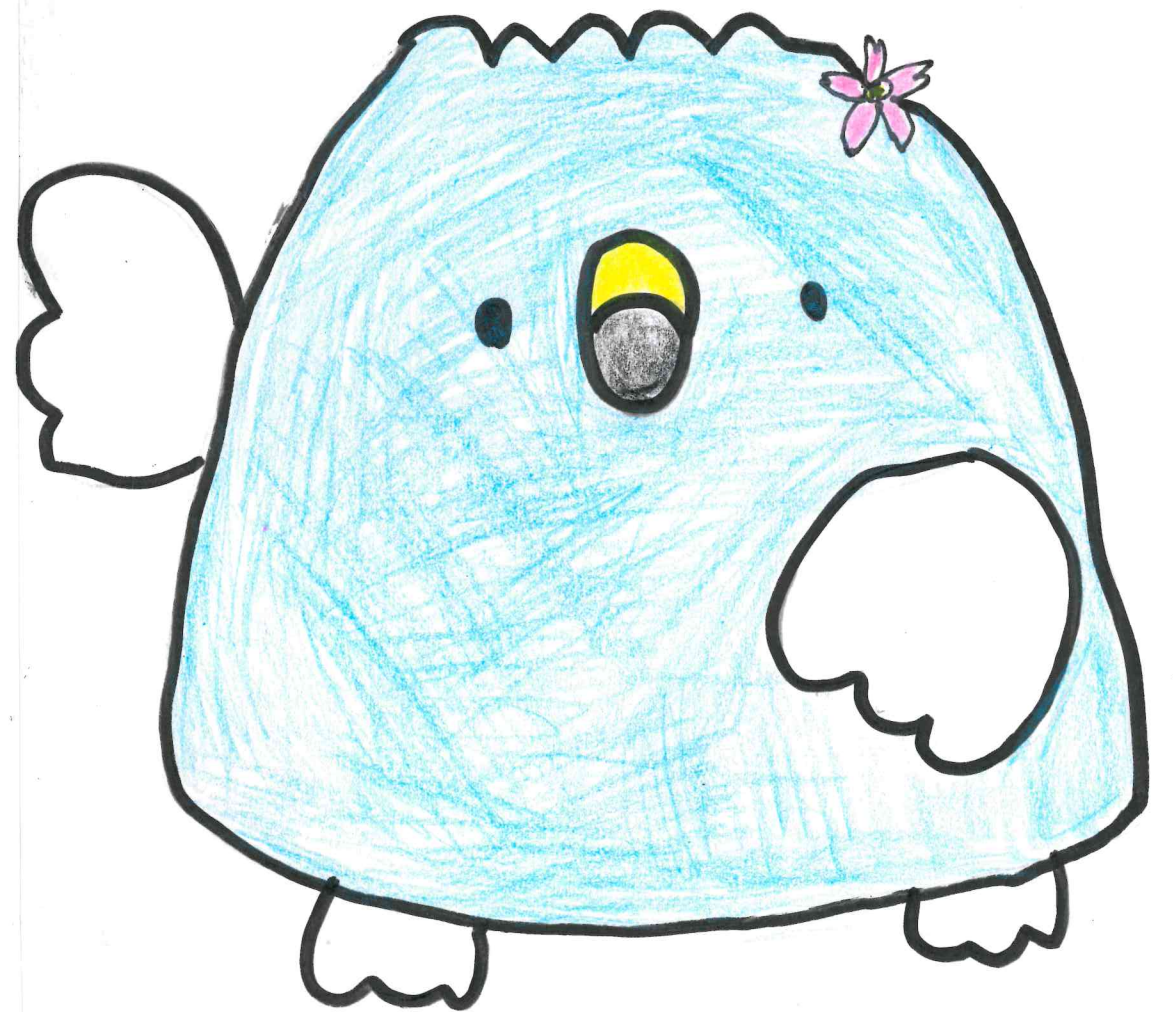


あがいの
パンフレット



13711



道の駅あがの
について



みなさん、道の駅あがのを知っていますか？
道の駅あがのとは、令和4年10月6日にオープンしました。なんとオープン日には、10万人以上が来たと
うです。

中の様子を紹介します。

中は、とてもにぎわっていて、お店がたくさん
あります。そこにはフードコート、市場、プ
レイルーム、カフェエリアがあります。

外には、もう一つ建物があります。
その建物は、トイレなどができる、休憩所です。
中には、あがの市について情報があ
るの
ので、ぜひあがの市の情報を見ながら休憩してみ
てください。

その他に外には、犬を遊ばせるスペースや、
小さい子も遊べる、おか見エリア、お見
エリアがあります。

ちなみにフードコート、カフェエリアで一番
人気の食べ物をご紹介します。フードコートはカ
ンパで、カフェエリアでは、生乳のアイスクリームが
ぜひ食べてみてください。

近正 楓華



👤市場



👤休憩所



👤楽しい

道

の

馬

あ

が
の
!



👤食堂



👤カフェ



👤

👤遊具が
いっぱい

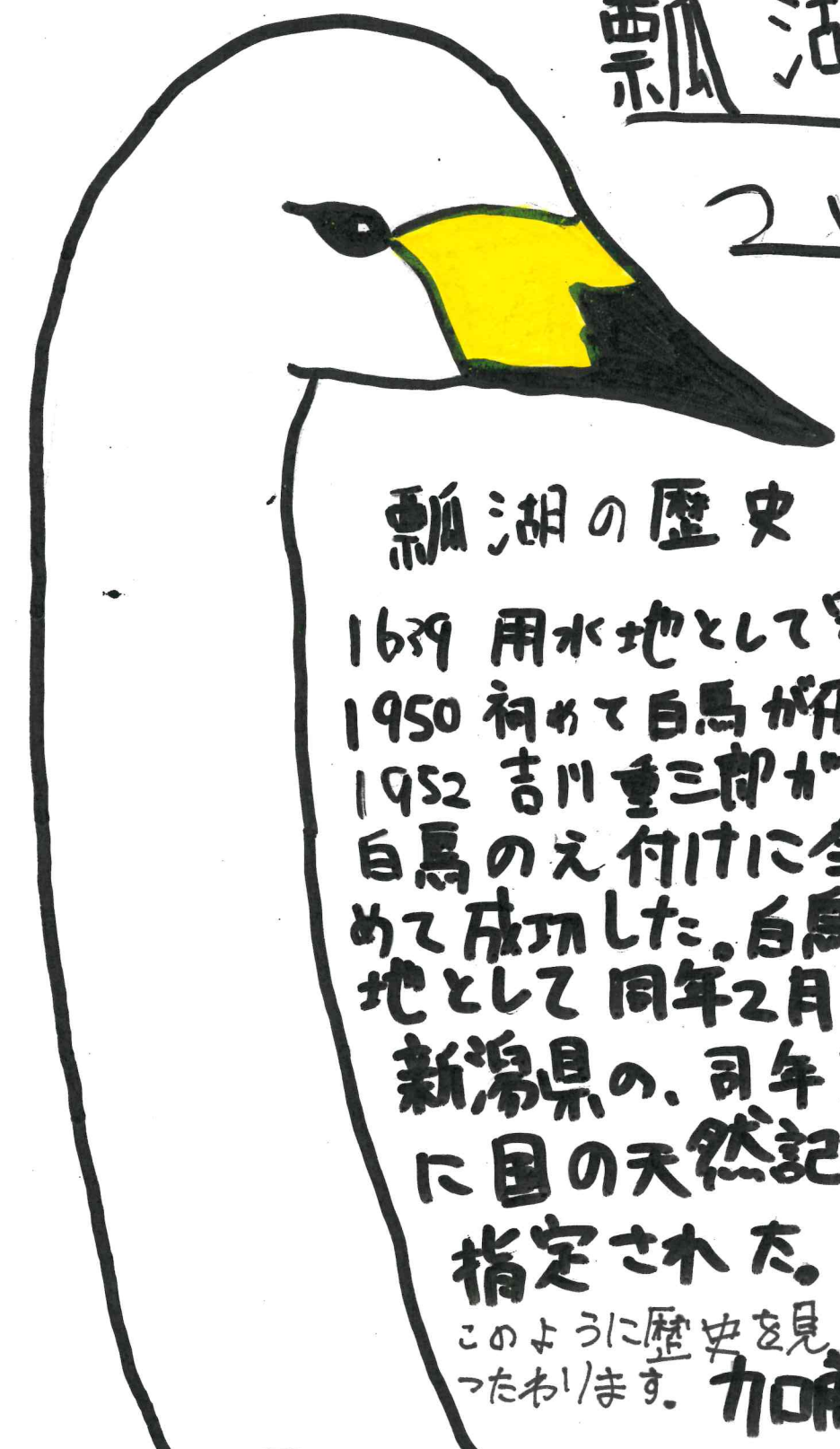
👤来てお



近正 楓華

瓢湖に

ついて



瓢湖の歴史

1639 用水地として完成。

1950 初めて白鳥が飛来。

1952 吉川重三郎が野生の白鳥のえ付けに全国初めて成功した。白鳥の飛来地として同年2月に、

新潟県の、同年3月20日

に国の天然記念物に

指定された。

このように歴史を見ると、すごいのが
つたわります。 加藤 登・杏

オオハクチョウ

白鳥について



コハクチョウの特徴

コハクチョウのくちばしは黄色が
少なく黒色が多いのが
特徴です。

ぜひ見てください!

他にも白鳥は種類があ

ります。たとえばアメリカコハク

チョウです。特徴なくち

ばしが黒い所です。

ただし今は瓢湖にはいませ

ん。次に見やすい季節を紹介を

します。それは、冬です。冬には、ミ

コアイカという白が多く黒が少しあるカモも

いて白鳥たくさん見られます。ぜひ見てください!



サントピアワールド

キャッチコピー...「水と太陽のユートピア」

東北・北陸一のスケールを誇る
大遊園地です。猛スピードで走り
技ける恐竜コースターや大観覧車など
楽しいアトラクションがいっぱいあります。

県内初の遊園地として、1976年(55歳)に開園ま
は当時の名称は「安田アイランド」で、歴史は東京ディ
ズニーランド(58年開園)より古いです。山のすそ
にあり 69ha (東京ドーム約15個分の広さ)に32の
アトラクションがあります。

同園にして大型連休がある4月5月
は最大の来客き時で年間売り上げの約
4割をそこで来客します。

入園料

大人(中学生以上)...1100円

子ども(3歳以上小学生以下)...600円

シルバー(65歳以上)...600円

割引



③スカイエレファント

ゆるやかに上下運動を繰り返す、
かわいいぞうさんに乗ってお空を
お散歩。

楽しい
アトラクション
がいっぱい!!



⑦サファリジープ

ジャングルの中をジープに乗って
冒険旅行。次々に現れる40匹の
猛獣をライフルでハンティングし
て高得点を狙おう!

けいさつが
う。



⑩大観覧車

最高点は標高約100m。しずく
型のゴンドラからは晴れた日は日
本海、佐渡まで一望できます。

スピード
が速い!



⑮ロックアドベンチャー

丸太のようなボートに乗って水の
コースをたどります。坂を上り、トン
ネルをくぐりながらのんびりと進ん
だ後に急降下が!!

はか
満点



⑭恐竜ジェットコースター

森の中を絶叫が駆けぬける!!最
高時速75km、最大斜度50度の
タテGと連続バンクの横Gの合わ
せ技!

角田りんのすけ